

## مراقبتهای بعد از عمل قلب اطفال



آدرس : شیراز، چهار راه ستارخان، کوی دنا،

بیمارستان دنا

تلفن : 36490411-17

فاکس : 36490433



شناسنامه بروشور آموزشی	
عنوان	مراقبتهای بعد از عمل قلب اطفال
تهیه کننده	دفتر آموزش به بیمار
بازنگری	تابستان 1400
تحت نظارت و مشاوره دفتر مدیریت کیفیت بیمارستان دنا	

درسنامه پرستاری کودکان برونر و سودارث  
مارلو 2014  
عکسها برگرفته از اینترنت



### حمام کردن

روز ششم یا هفتم بیمار را به مدت 10 تا 15 دقیقه حمام دهید. دقت داشته باشید حمام بخار گرفته نباشد. محل زخم فقط با کف صابون و دست شسته شود توجه داشته باشید از لیف استفاده نکنید. بعد از حمام، طبق دستور العمل زیر محل زخم را خشک و پانسمان کنید.

### نحوه صحیح مراقبت از زخم

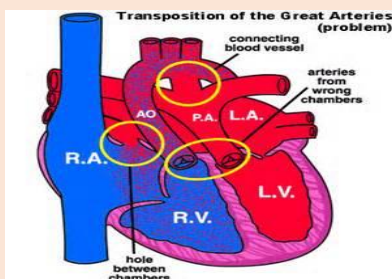
با گاز استریل محل زخم را خشک کرده، یک گاز خشک روی بخیه ای که کشیده نشده بگذارید تا روز مراجعه به مطب پزشک.

بعد از کشیدن بخیه نیاز به گذاشتن گاز نیست. هر روز زخم بیمار چک شود در صورت وجود قرمزی یا ترشح و التهاب به اتفاقات بیمارستان دنا مراجعه کنید.



# TGA

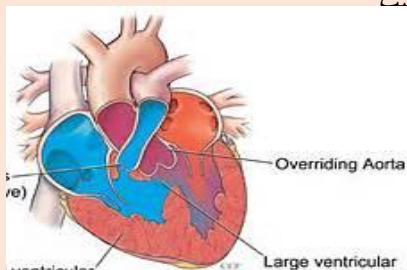
جابجایی شریان های بزرگ قلب



- 1- لطفاً روز مراجعه به مطب عکس سینه جدید گرفته و آزمایش خون انجام داده، سپس به مطب مراجعه فرمایید.
- 2- خصوصی گذاشتن اتاق بیمار و پرهیز از رفت و آمد زیاد در اتاق
- 3- انجام فیزیوتراپی تنفسی و تشویق کودک به سرفه کردن
- 4- استفاده از ماسک برای همراهان و کسانی که در اتاق بیمار هستند الزامی می باشد. ( حداقل تا دو هفته )
- 5- از در آغوش گرفتن و بوسیدن کودک توسط افراد مختلف خودداری شود.
- 6- از بردن کودک به اماکن عمومی، پر ازدحام، سر بسته و آلوده پرهیز نمائید.
- 7- در صورت مشاهده قرمزی گسترده در ناحیه زخم یا وجود ترشح چرکی و یا تب شدید به بیمارستان مراجعه نمائید.

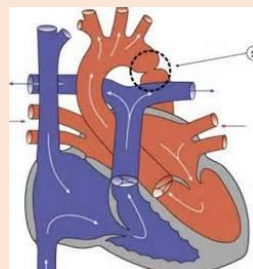
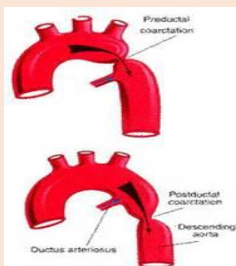
# TOF

حاوی 4 اختلال است که نوع کلاسیک آن 1- نقص دیواره بین بطن 2- تنگی شریان ریه 3- سوار شدن آنورت بر روی قلب 4- بزرگ شدن بطن راست



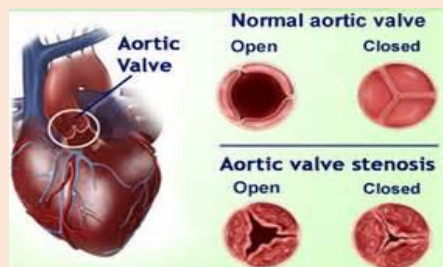
# COA

تنگی موضعی در نزدیکی مدخل کانال شریانی است.



# AS

تنگی دریچه آنورت

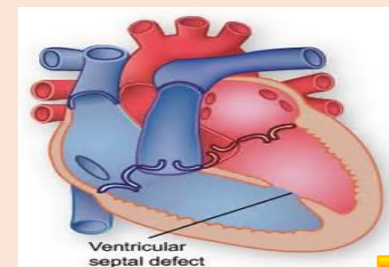


شناخت ناهنجاری های مادرزادی قلب اطفال

شیوع بیماری مادرزادی قلبی 5 تا 8 مورد در هر 1000 تولد زنده است که انواع مختلف دارد.

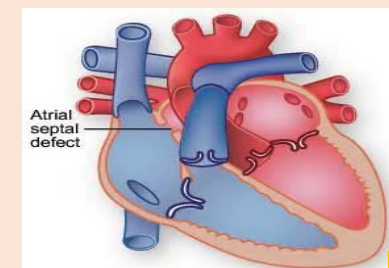
# VSD

نقص دیواره بین دو بطن یا سوراخ غیر طبیعی بین بطن راست و چپ می باشد.



# ASD

نقص دیواره بین دو دهلیز یا سوراخ غیر طبیعی بین دهلیز راست و چپ می باشد.



# PDA

ارتباط قسمت بالای آنورت و شریان ریه که معمولاً در ماه اول تولد بسته میشود در غیر اینصورت نیاز به تداخلات پزشکی دارد.

