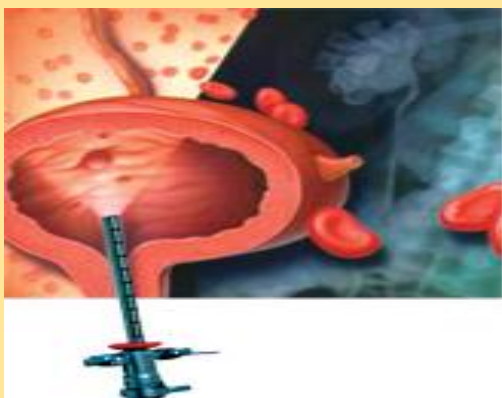


بنام خداوند جان و خرد

بیمارستان تخصصی و فوق تخصصی دنا

بخش آموزش به بیمار

## سیستوسکوپی

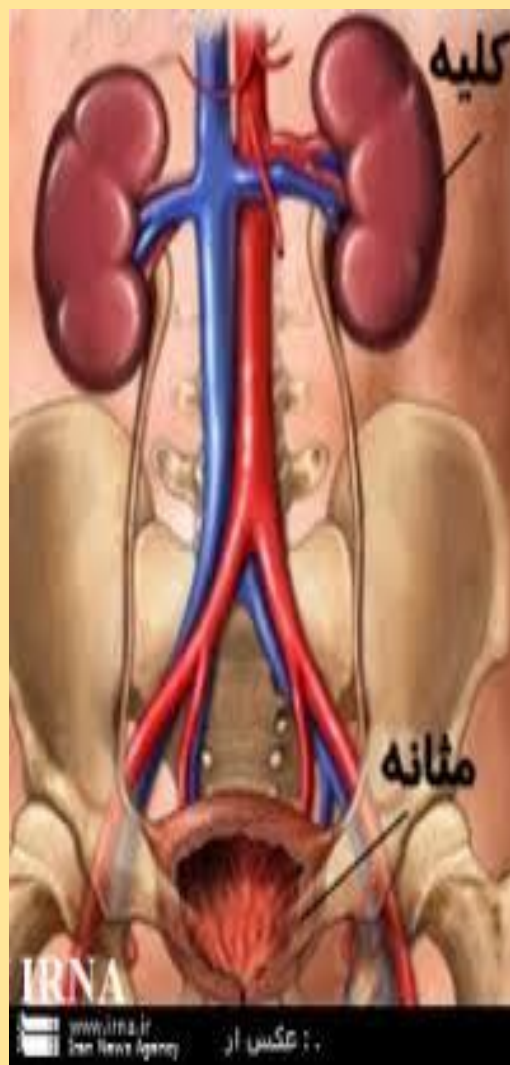


آدرس: شیراز، چهار راه ستارخان، کوی دنا،

بیمارستان دنا

تلفن: 36490411-17

فاکس: 36490433

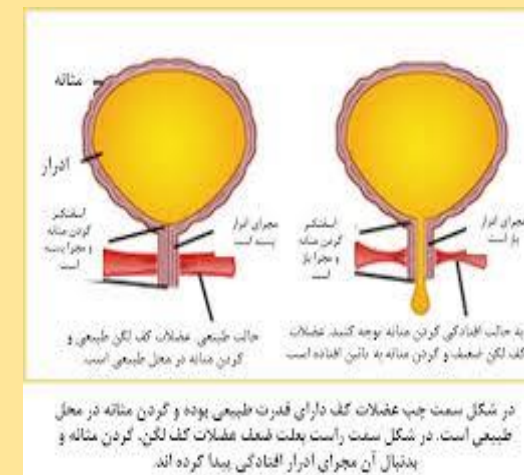


### شناسنامه بروشور آموزشی

سیستوسکوپی	عنوان
ندا فرهی	تهیه کننده
سرپرستار	سمت
تابستان 1400	بازنگری
محدثه برومند	ناظر کیفی
تحت نظارت و مشاوره دفتر مدیریت کیفیت بیمارستان دنا	

### منابع:

### اصول جراحی شوارتز



### مراقبت های بعد از ترخیص (در منزل)

- 1- ممنوعیت غذایی ندارید. مایعات بیشتر بنوشید.
- 2- محدودیت حرکت ندارید.
- 3- یک هفته بعد به مطب پزشک معالج خود همراه با برگ خلاصه پرونده مراجعه کنید.
- 4- داروهای تجویزی را طبق دستور داده شده استفاده نمایید.



### در چه مواردی باید سیستوسکوپی انجام شود:

1-هدف از سیستوسکوپی در مرحله اولی تشخیص و سپس درمان می باشد. به عنوان مثال قطعی ترین روش تشخیص تومور مثانه، تنگی پیشابراه، بزرگی پروستات و سنگ داخل مجرا یا مثانه، انجام سیستوسکوپی است.

2- امروزه با شعار عملهای بزرگ از شکاف کوچک و پیشرفت در تکنیک های آندوسکوپی دومین جایگاه برجسته سیستوسکوپی نقش درمانی آن است. به عنوان مثال نمونه برداری از ضایعات مشکوک تراش تومور مثانه و تشخیص و شکستن سنگهای مثانه و تشخیص بزرگی پروستات و تراش بزرگی پروستات از طریق مجرا و بدون شکاف جراحی در نهایت گذاشتن سوند حالب جهت جلوگیری از خفه شدن کلیه به علت انسداد و عکس برداری از کلیه از موارد دیگر جایگاه درمانی تشخیصی سیستوسکوپی می باشند.

### توصیه های مراقبتی بعد از سیستوسکوپی

بعد از سیستوسکوپی، سوزش ادرار، خون در ادرار و درد خفیف طبیعی است و با مصرف مایعات از بین خواهد رفت. توصیه میشود یک نفر همراه داشته باشید. بعد از سیستوسکوپی موقتا ممکن است تخلیه ادرار مشکل و با سوزش همراه باشد و لذا توصیه میشود بعد از تخلیه مثانه محل را ترک کنید.

در صورت تب و لرز و ادامه مشکلات فوق با دکتر خود تماس بگیرید.



### سیستوسکوپی

#### تعریف

سیستوسکوپی به معنی آندوسکوپی داخل مثانه می باشد. در این روش با عبور یک دوربین باریک به نام سیستوسکوپ به داخل مجرای ادرار و مثانه پزشک شما دقیقا مجرای ادرار و مثانه شما را از نظر بیماریهای احتمالی از قبیل علل خونریزی و تنگی مجرا، بزرگی پروستات، تومور مثانه و..... بررسی می کند با وصل دوربین به مانیتور همزمان مشکل موجود به بیمار نشان داده میشود در عکسهای زیر عکس دوربین سیستوسکوپ و طرز انجام سیستوسکوپی را می بینید.



#### علل، شیوع و عوامل خطر

امروزه شایعترین علت سرطان مثانه کشیدن سیگار است و باید از ان اجتناب نمائید. عکس سمت چپ نمائی از سنگ مجرای ادرار می باشد که با سیستوسکوپی تشخیص داده شده و همزمان عکس برداری شده است را نشان میدهد.

