

بنام خداوند جان و خرد
بیمارستان تخصصی و فوق تخصصی دنا
بخش آموزش به بیمار

بیماری ام اس



آدرس: شیراز، چهار راه ستارخان، کوی دنا،

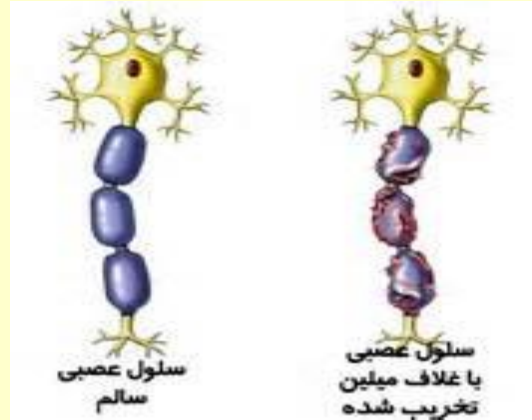
بیمارستان دنا

تلفن: 36490411-17

فاکس: 36490433



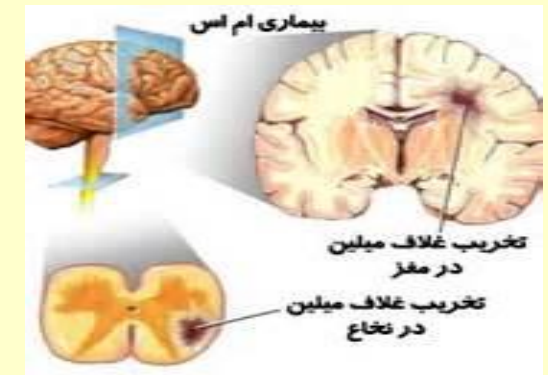
www.denahospital.com



شناسنامه بروشور آموزشی	
عنوان	بیماری ام اس
تهیه کننده	ناهید زینی
سمت	کارشناس پرستاری
بازنگری	تابستان 1400
تحت نظارت و مشاوره دفتر مدیریت کیفیت بیمارستان دنا	

منابع:

برونر و سودارث 2016



1-بیماری ام اس در آب و هوای گرم تشدید می شود بنابراین از مسافرت به این گونه مناطق یا کاردر هوای گرم بپرهیزید.

2-از حمام با آب گرم بپرهیزید.

3-از ورزش های جسمی سنگین به دلیل افزایش درجه حرارت و تشدید بیماری خودداری کنید.

4-با احساس خستگی حتما استراحت کنید خستگی باعث برگشت نشانه های بیماری می شود.

چنانچه دچار فلج و بی حرکتی شده اید باید مراقب پوست بدن بخصوص درنواحی شانه , باسن و پاشنه های پاشید . توصیه می شود مرتب تغییر وضعیت داشته باشید تا از بروز زخم بستر جلوگیری کنید.

استفاده از سبزیجات و میوه های تازه و آب به مقدار کافی و مصرف پروتئین های گیاهی به جای حیوانی توصیه می شود . گردو , حبوبات , غلات و ماهی باعث ترمیم غلاف سفید عصبی می شود. مصرف ویتامین ب کمپلکس به صورت روزانه طبق نظر پزشک معالج نیز توصیه می شود. از دیگر اقدامات موثر برای کاهش جملات ام اس کنترل استرس , ورزش منظم و مراقبتهای لازم برای جلوگیری از سرماخوردگی یا دیگر عفونت های ویروسی است.

اگر چه این بیماری مزمن است اما با تشخیص زود هنگام و حفظ سلامتی عمومی می توان از پیشرفت آن به سمت ناتوانی جلوگیری کرد.



این بیماری به صورت دوره های عود و خاموش وجود دارد.در هر حمله ممکن است محل تخریب عصب متفاوت باشد در نتیجه علائم متفاوتی را ایجاد می کند. علائم ایجاد شده اغلب گذرا بوده و بعد از چند روز یا هفته از بین می روند. گاهی عود بیماری با عفونت همراه بوده و بعد از چند روز یا چند هفته از بین می روند. گاهی در زنان سه ماه بعد از زایمان اتفاق می افتد. بیمار با گذشت زمان ویس از چندبار عود و فروکش نمودن ناقص بیماری در اثر ضعف , سفتی عضلات و اختلالات حسی, ناهنجاری اندامها دچار ناتوانی و فرسودگی می شود.

تشخیص

تشخیص بیماری از بررسی علائم بالینی شروع می شود و با ام آرآی قطعیت می یابد. در صورت تشخیص زود هنگام درمان آن آسانتر است و پیش آگهی بهتری دارد.

درمان

هدف از درمان به تاخیرانداختن پیشرفت بیماری و درمان علائم حاد بیماری است . شایعترین دارو درمرحله حاد کورتون می باشد.

بیمار مبتلا به ام اس به چه مراقبتهای جهت کاهش عود و حملات بیماری نیازمند است؟

ام اس چیست؟

سیستم عصبی بدن از یک سری سلولهای عصبی تشکیل شده است که پیام های مغز و نخاع را به تمام اندامهای بدن می رسانند.

اطراف این سلولها را ماده ای از جنس پروتئین و چربی پوشاده که این ماده میلین نام دارد. در بیماری ام اس این ماده تخریب شده و از بین می رود و در نتیجه انتقال پیام های عصبی مختل می شود. علت این بیماری ناشناخته است اما استعداد ژنتیکی و واکنش سیستم ایمنی بدن در بروز آن موثر است.

علائم و تظاهرات اولیه بیماری

علائم اولیه بیماری در اشخاص مختلف متفاوت است و بسته به عصب تخریب شده علائم بیماری فرق می کند. علائم بیماری شامل:

- ضعف
- خستگی
- تاری دید
- دوبینی
- سفتی اندامها
- درد و بی حسی
- عدم تعادل
- اشکال درراه رفتن
- اختلالات روانی از جمله افسردگی